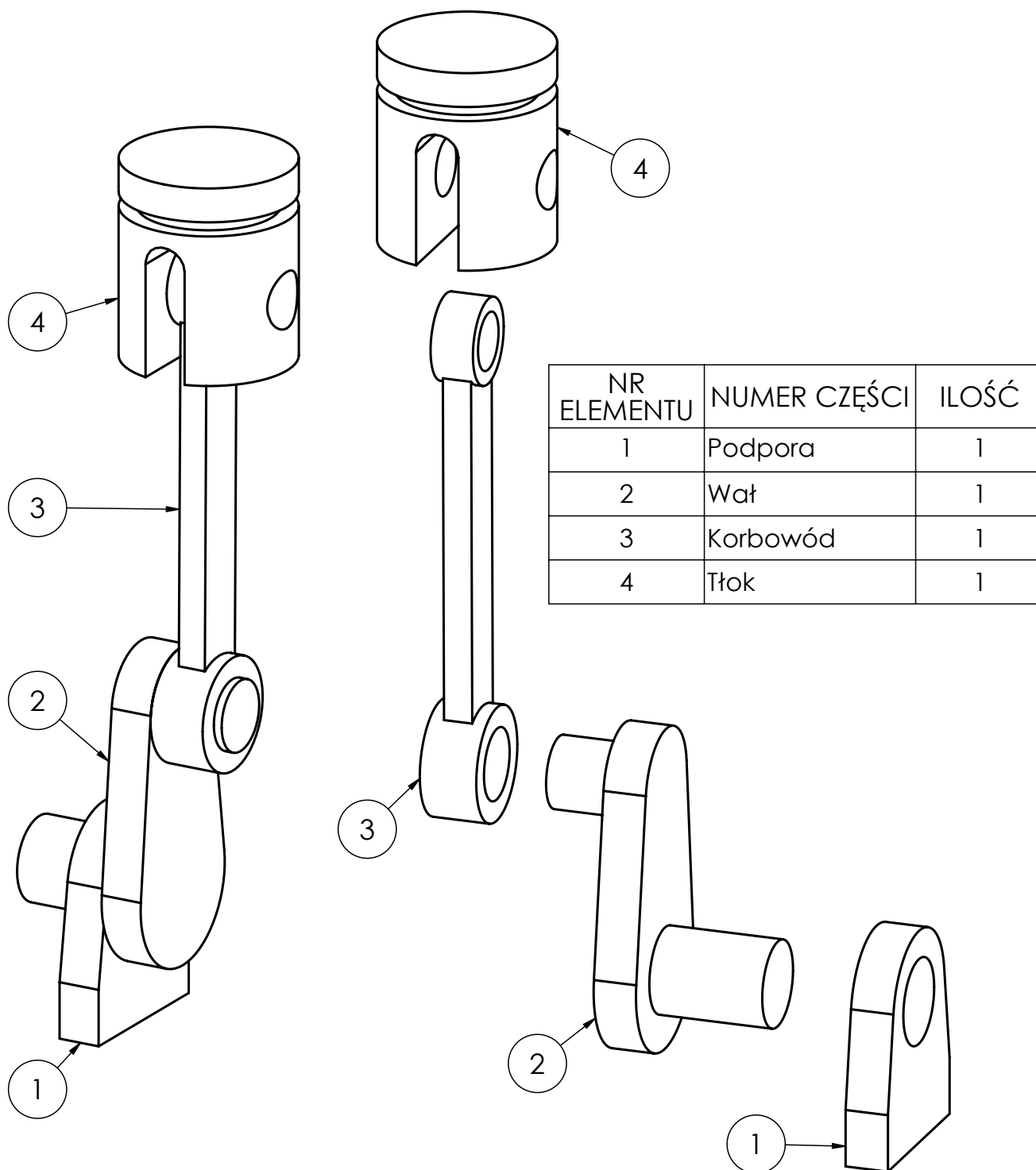


## Komputerowe wspomaganie projektowania 2 - KOŁOKWIUM ZALICZENIOWE

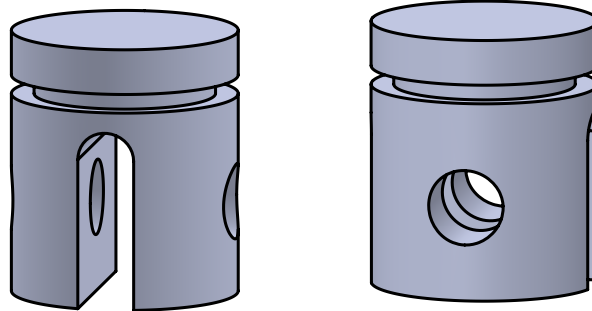
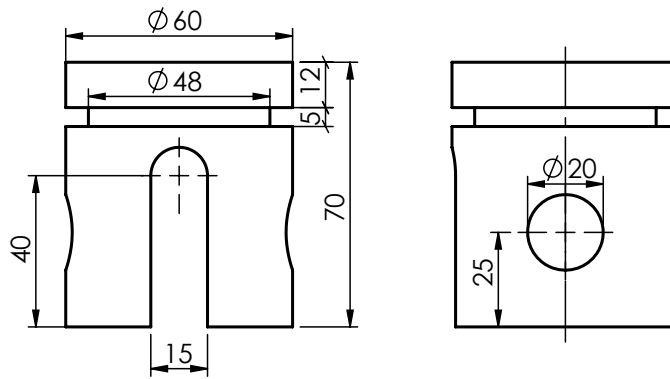
### ZAKRES:

1. Wykonać modele części zgodnie z rysunkami na drugiej stronie.
2. Wykonać złożenie w widoku zestawionym i rozstrzelonym.
3. Wykonać dokumentację zawierającą TYLKO ZŁOŻENIE: widok zwinięty, widok rozstrzelony, tabela (lista materiałów), odnośniki.
4. W złożeniu tłok porusza się wzdłuż płaszczyzny środka podpory. Tylko podpora jest nieruchoma - obrót Wału powoduje ruch Wału, Korbowodu i Tłoka.

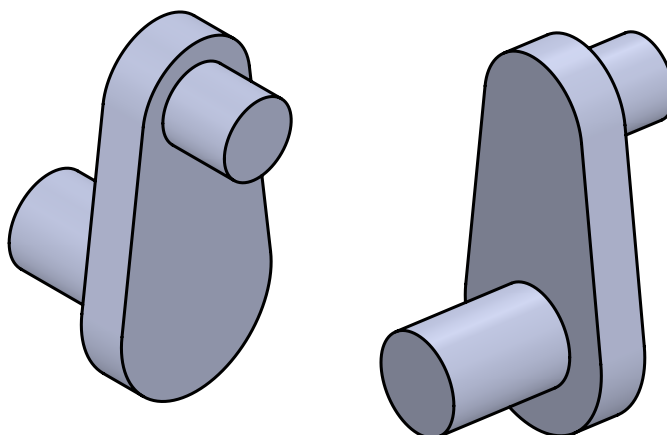
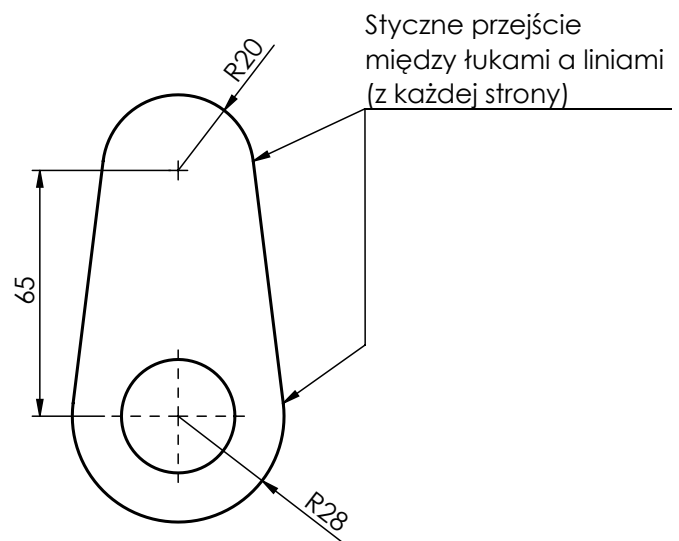
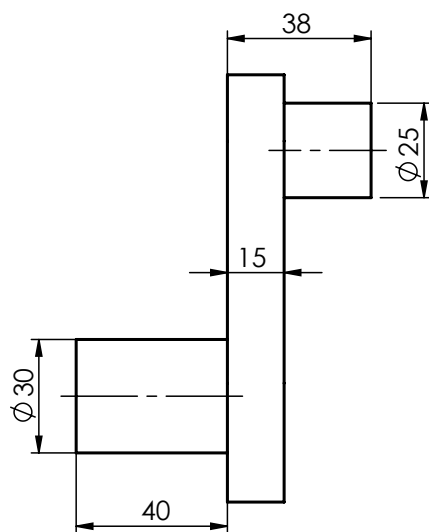
## GRUPA 2



## TŁOK



## WAŁ



### **Punkty na kolokwium:**

- poprawne wykonanie modeli dwóch części: 3 punkty
- model złożenia (jeżeli modele części nie zostaną wykonane przez studenta, można wykorzystać pobrane ze strony): 1 punkt
- model złożenia z widokiem rozstrzelonym: 1 punkt
- rysunek płaski (dwa widoki, tabela i odniesienia): 1 punkt

### **Oceny:**

- 2,5 punktu = 3 (dostateczny)
- 3 punkty = 3,5 (dostateczna plus)
- 4 punkty = 4 (dobry)
- 5 punktów = 4,5 (dobry plus)
- 6 punktów = 5 (bardzo dobry)

0,5 punktu zostanie odjętych za każdy z błędów, np. niezdefiniowany szkic, dodatkowy (czyli zbędny) wymiar, zła wartość wymiaru, błąd w złożeniu (np. zły kierunek ruchu tłoka), brak elementu na rysunku płaskim (np. brak rzutu, brak tabeli, brak odnośników).