

Administracja sieci

Administracja sieci

Topologie

Administracja sieci

Topologie fizyczne

Topologia liniowa (ang. Line) – wszystkie elementy sieci oprócz granicznych połączone są z dwoma sąsiadującymi

Topologia magistrali (szyny, liniowa) (ang. Bus) – wszystkie elementy sieci podłączone do jednej magistrali

Topologia pierścienia (ang. Ring) – poszczególne elementy są połączone pomiędzy sobą odcinkami kabla tworząc zamknięty pierścień

Topologia podwójnego pierścienia – poszczególne elementy są połączone pomiędzy sobą odcinkami tworząc dwa zamknięte pierścienie

Administracja sieci

Topologie fizyczne

Topologia gwiazdy (ang. Star) – komputery są podłączone do jednego punktu centralnego, koncentratora (koncentrator tworzy fizyczną topologię gwiazdy, ale logiczną magistralę) lub przełącznika

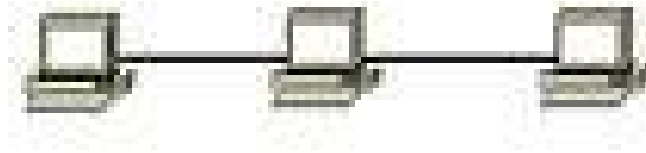
Topologia gwiazdy rozszerzonej – posiada punkt centralny (podobnie do topologii gwiazdy) i punkty poboczne (jedna z częstszych topologii fizycznych Ethernetu)

Topologia hierarchiczna – zwana także topologią drzewa, jest kombinacją topologii gwiazdy i magistrali, budowa podobna do drzewa binarnego

Topologia siatki – oprócz koniecznych połączeń sieć zawiera połączenia nadmiarowe; rozwiązanie często stosowane w sieciach, w których jest wymagana wysoka bezawaryjność

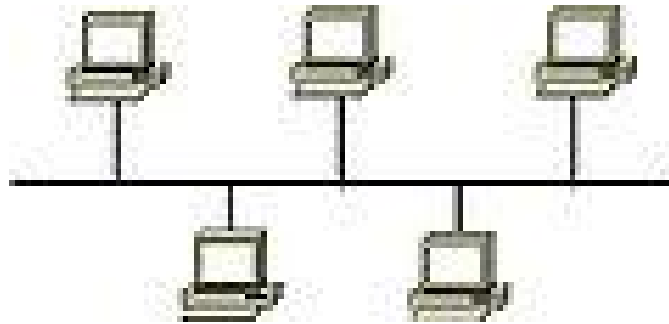
Administracja sieci

Topologia liniowa



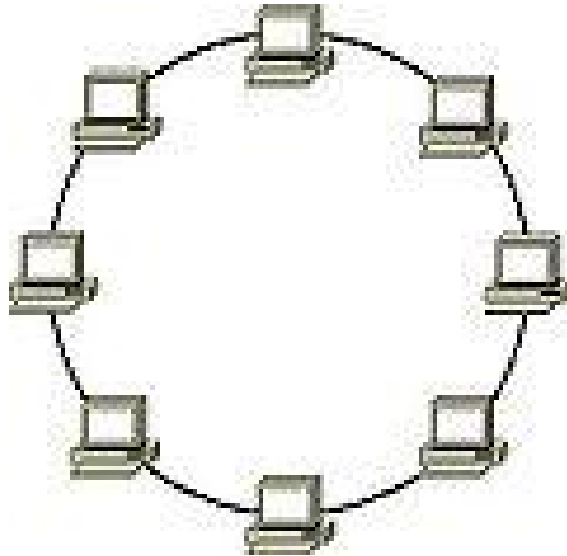
Administracja sieci

Topologia magistrali



Administracja sieci

Topologia pierścienia



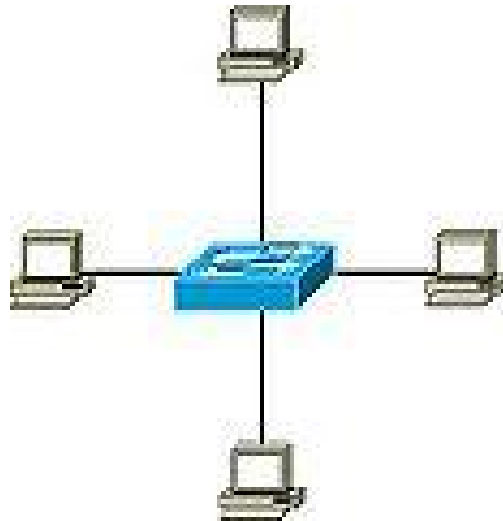
Administracja sieci

Topologia podwójnego pierścienia



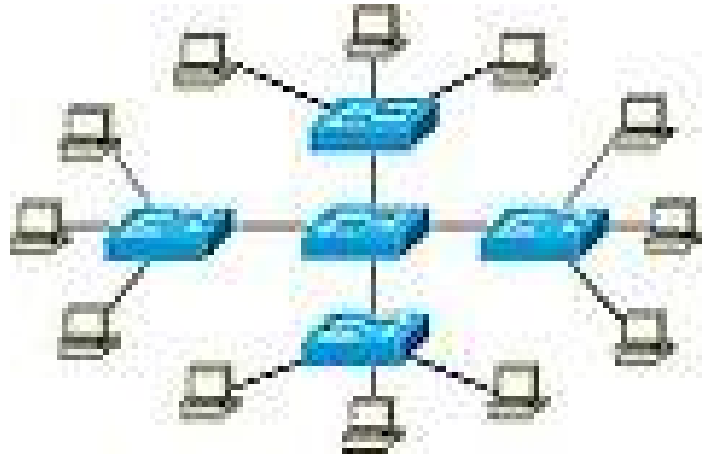
Administracja sieci

Topologia gwiazdy



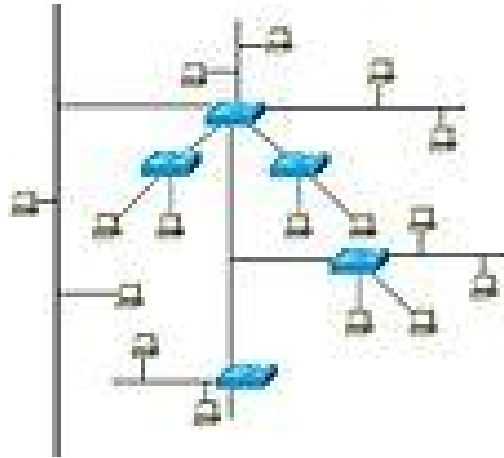
Administracja sieci

Topologia rozszerzonej gwiazdy



Administracja sieci

Topologia hierarchiczna



Administracja sieci

Topologia siatki - kraty - mesh

